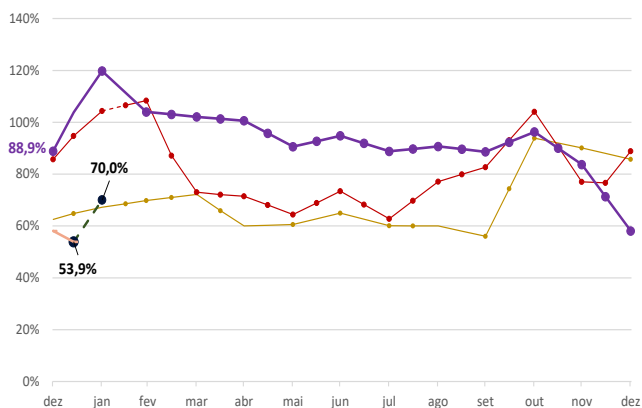


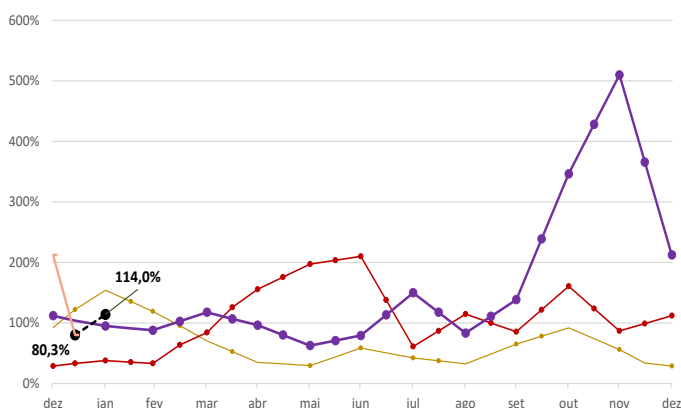
Energia Natural Afluente (ENA) por subsistema

Evolução anual da ENA com fechamento de mês

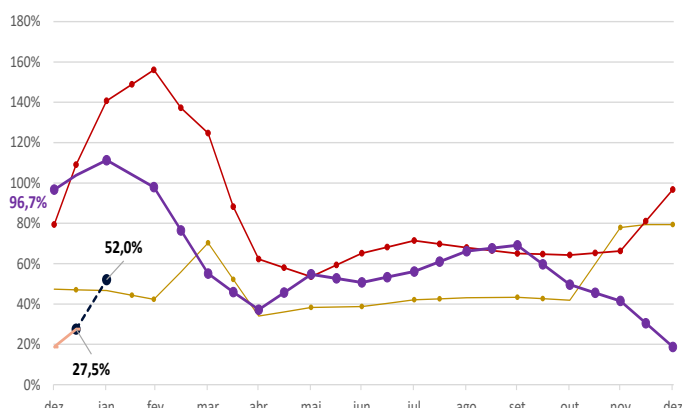
EVOLUÇÃO ENA [%MLT] - SE/CO



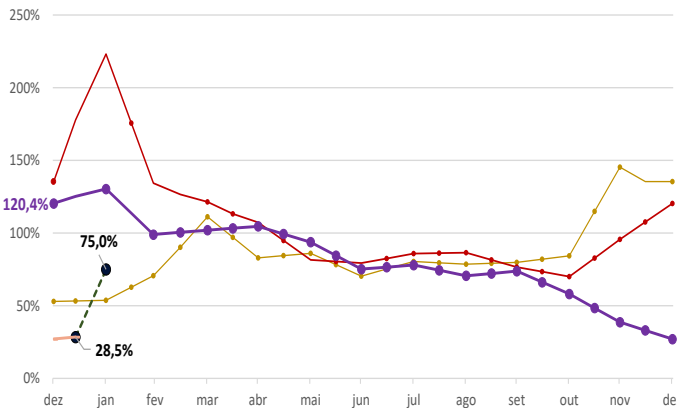
EVOLUÇÃO ENA [%MLT] - SUL



EVOLUÇÃO ENA [%MLT] - NE



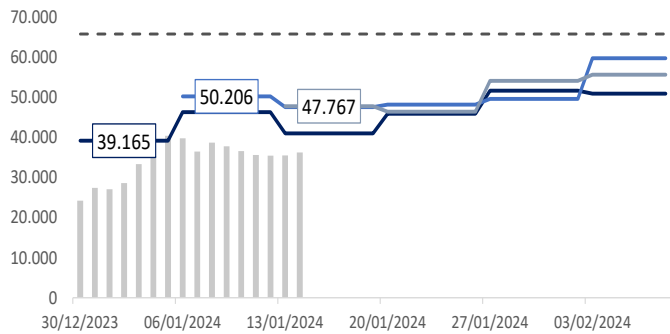
EVOLUÇÃO ENA [%MLT] - NORTE



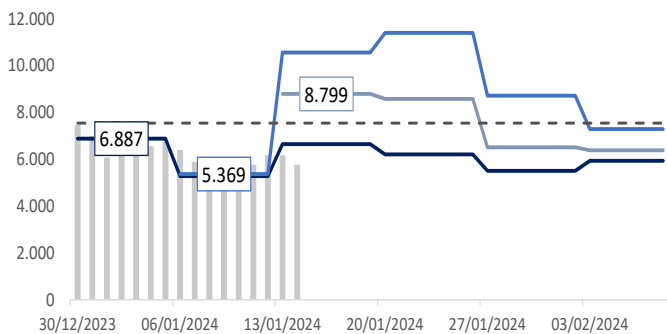
— 2018 — 2019 — 2020 — 2021 — 2022 - - - Prev_ONS

Evolução mensal da ENA

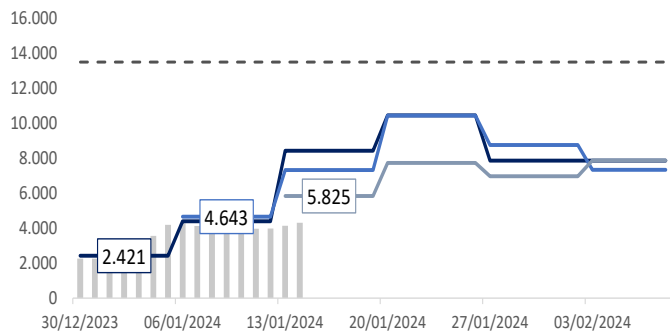
EVOLUÇÃO DA ENA [MWm] - SE/CO



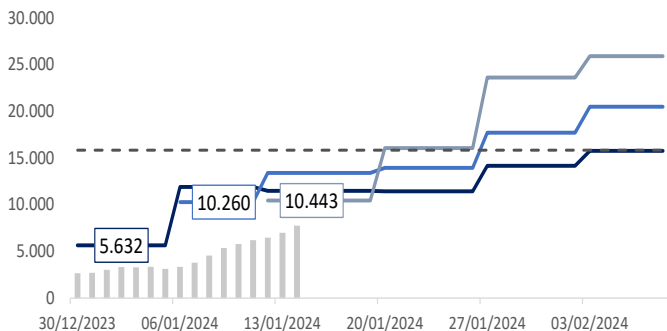
EVOLUÇÃO DA ENA [MWm] - SUL



EVOLUÇÃO DA ENA [MWm] - NE



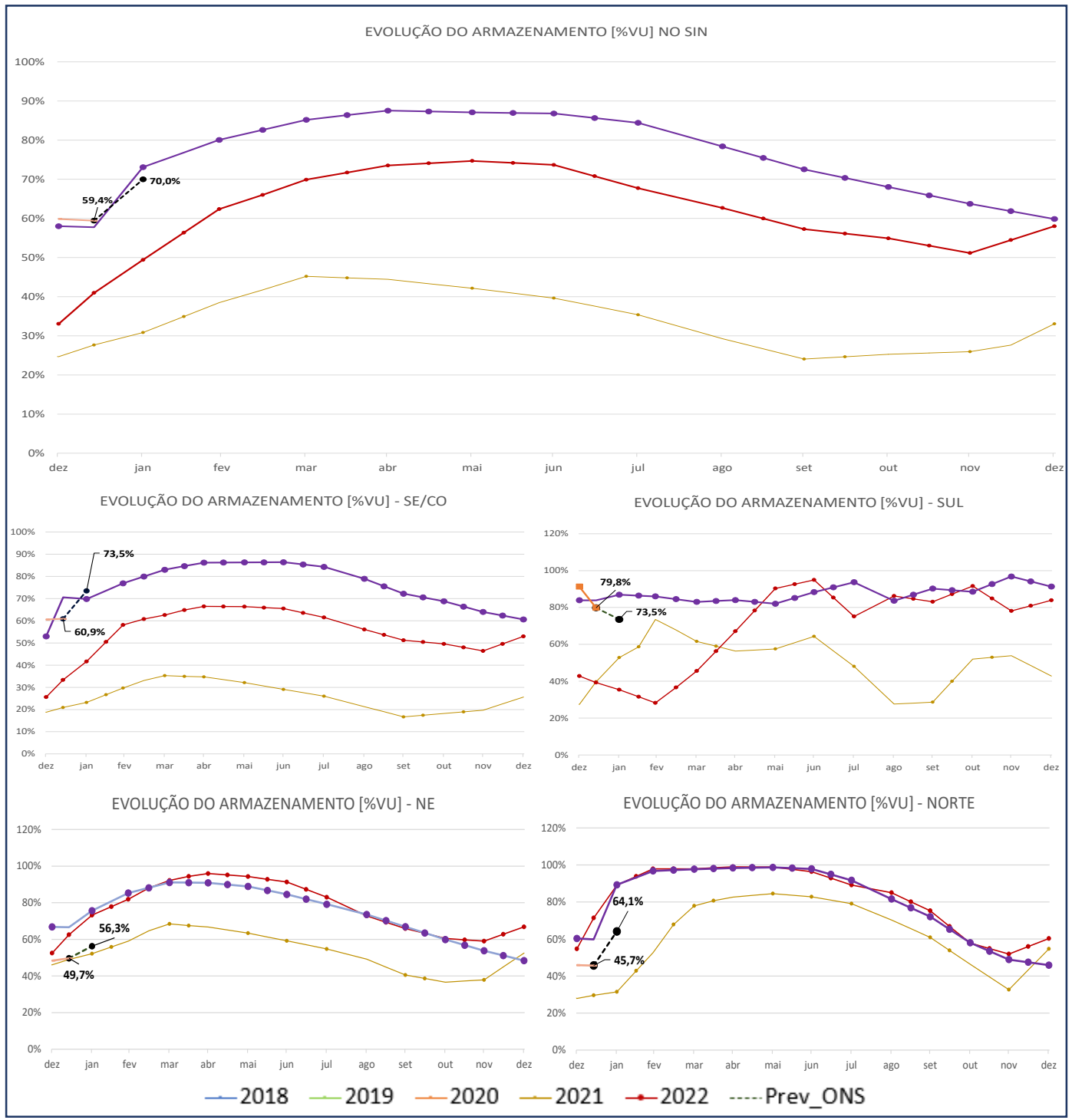
EVOLUÇÃO DA ENA [MWm] - NORTE



■ ENA Verificada — RV0 — RV1 — RV2 — RV3 — RV4 - - - MLT

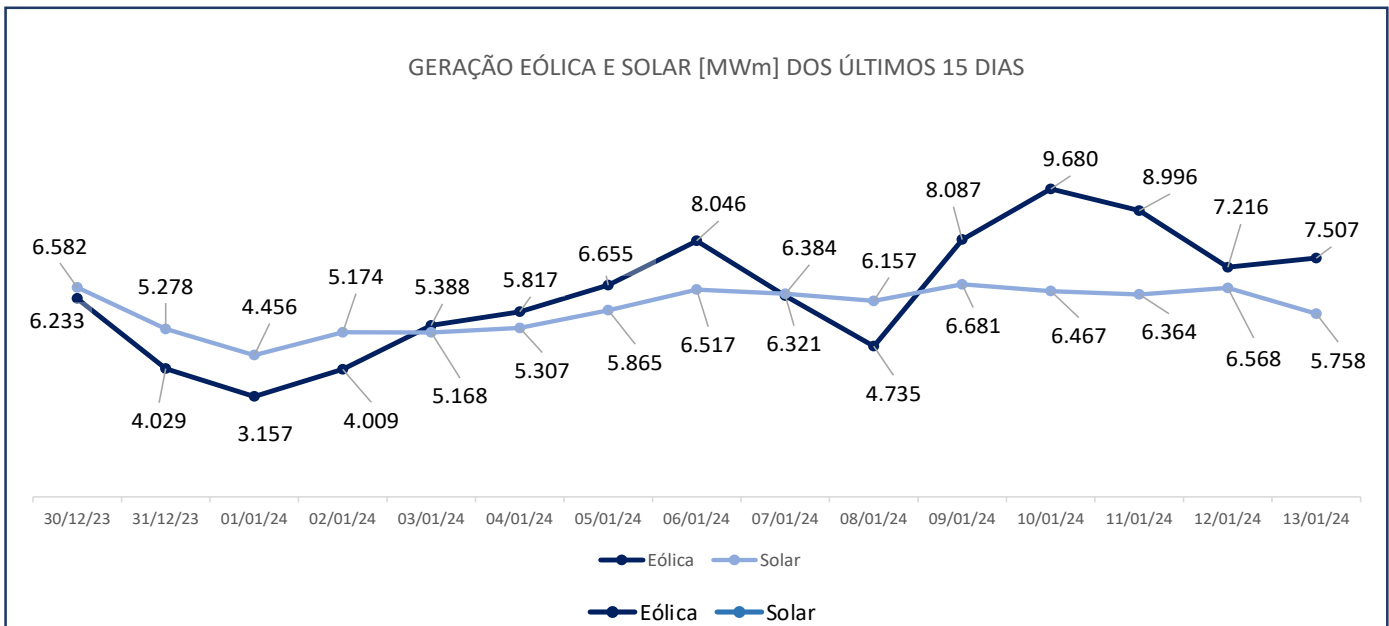
Fonte: IPDO/ONS

Energia Armazenada (EArm) por subsistema



Fonte: IPDO/ONS

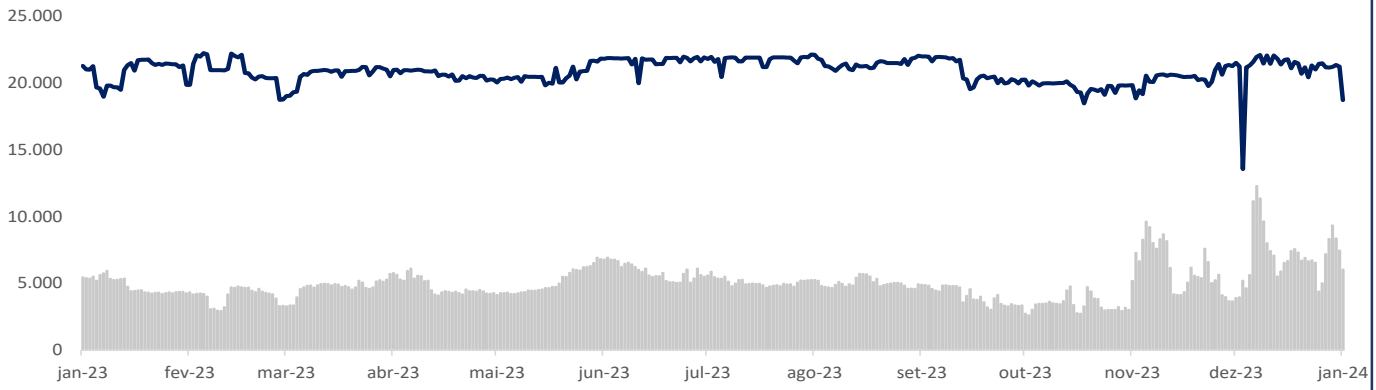
Geração por Fonte Renovável Não-Controlável



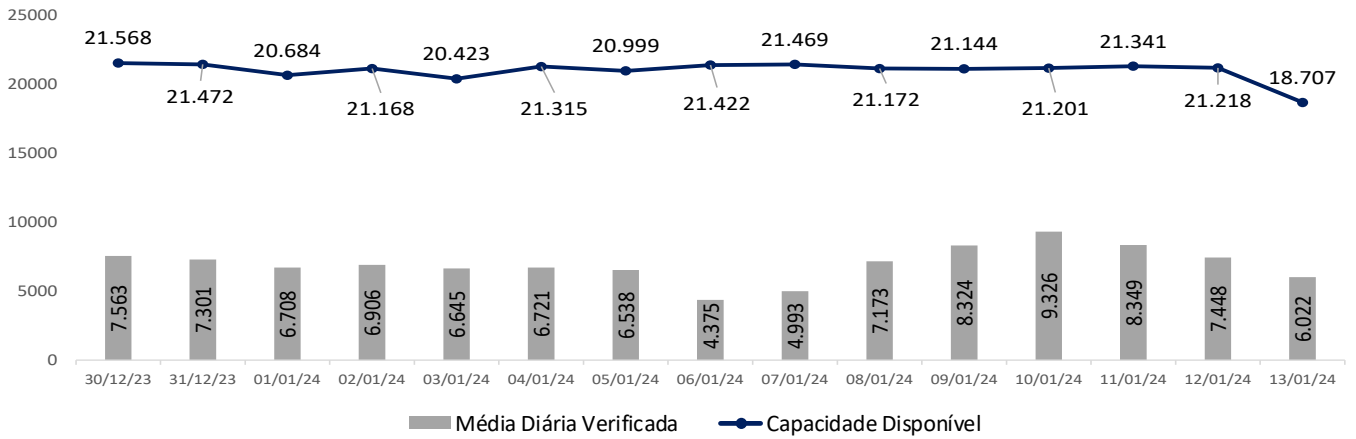
Fonte: IPDO/ONS

Despacho Térmico

DESPACHO TÉRMICO [MWm] DOS ÚLTIMOS 12 MESES



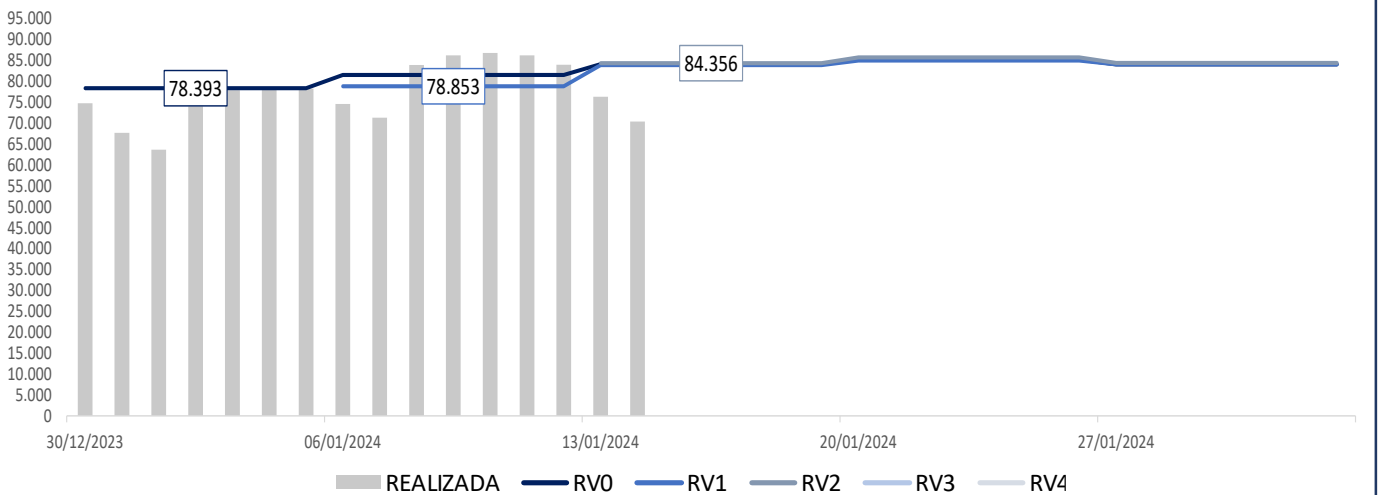
DESPACHO TÉRMICO [MWm] DOS ÚLTIMOS 15 DIAS



Fonte: IPDO/ONS

Carga

EVOLUÇÃO DE CARGA [MWm] - SIN



CARGA [MWm] ATUAL x SEMANA ANTERIOR - SIN

	domingo	segunda feira	terça feira	quarta feira	quinta feira	sexta feira	sábado
SEMANA ANTERIOR	67.696	63.657	74.036	77.873	78.117	78.264	74.611
Δ(%)	5,1%	24,2%	14,1%	10,3%	9,4%	6,8%	2,3%
SEMANA ATUAL	71.329	83.926	86.236	86.825	86.251	83.980	76.335

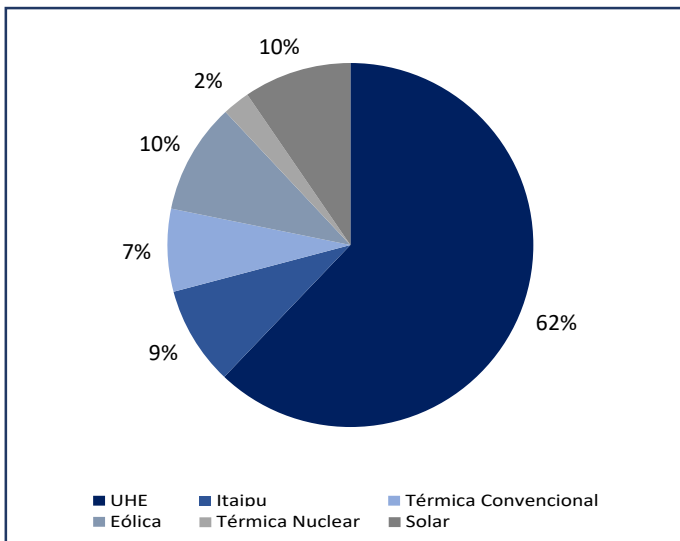
● Semana Atual ● Semana Anterior

Fonte: IPDO/ONS

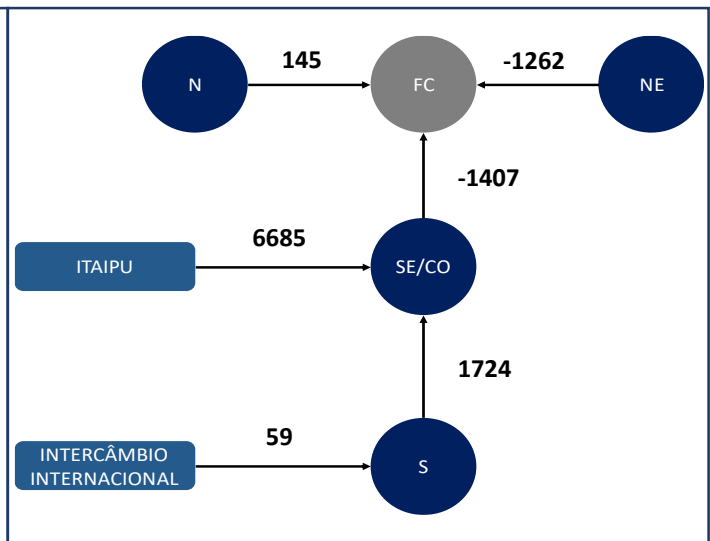


Balanço Energético

GERAÇÃO REALIZADA NO DIA



FLUXO DE INTERCÂMBIO [MWm] NO DIA



Fonte: IPDO/ONS

Lista de Abreviaturas

- EARM: Energia Armazenada
- ENA: Energia Natural Afluyente
- IPDO: Informativo Preliminar Diário da Operação
- MLT: Média de Longo Termo
- ONS: Operador Nacional do Sistema Elétrico
- SIN: Sistema Interligado Nacional



Confidencialidade

As informações presentes neste relatório foram compiladas e organizadas pela equipe da MC&E, para todos os fins e efeitos, são consideradas confidenciais e de uso exclusivo dos clientes que contrataram o serviço. Neste contexto, a publicação, distribuição, reprodução e/ou comercialização deste material para terceiros será considerado descumprimento contratual sujeito as devidas penalidades.

Disclaimer

A realização de análises, estudos e avaliações para tomadas de decisão do cliente, com base neste material, é de sua exclusiva responsabilidade. A MCE não se responsabiliza pelas operações executadas pelo contratante que basearam-se nos dados contidos neste relatório, dado que sua função é meramente informativa.

