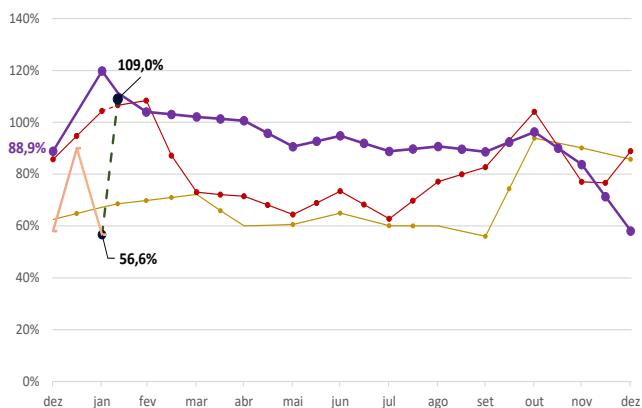


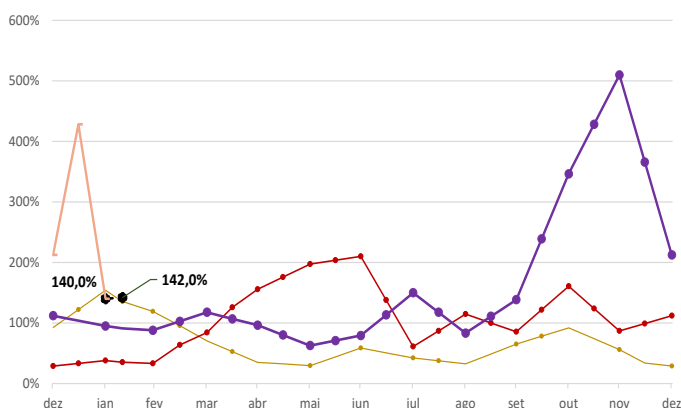
## Energia Natural Afluente (ENA) por subsistema

### Evolução anual da ENA com fechamento de mês

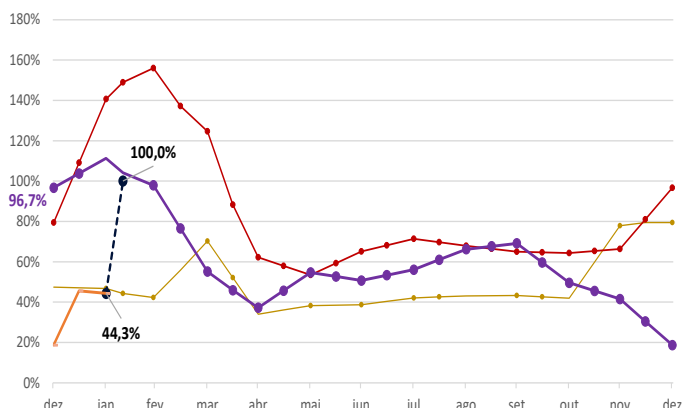
EVOLUÇÃO ENA [%MLT] - SE/CO



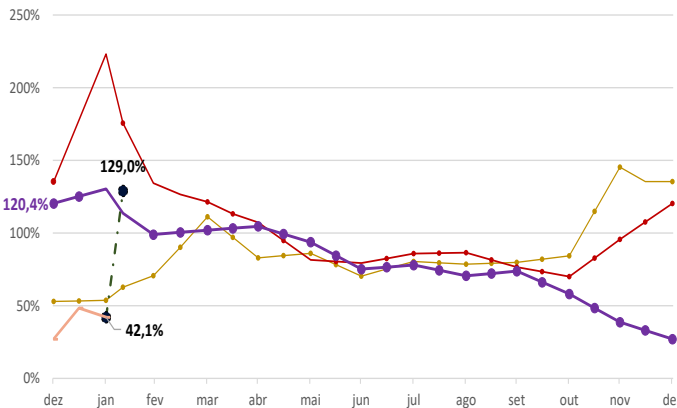
EVOLUÇÃO ENA [%MLT] - SUL



EVOLUÇÃO ENA [%MLT] - NE



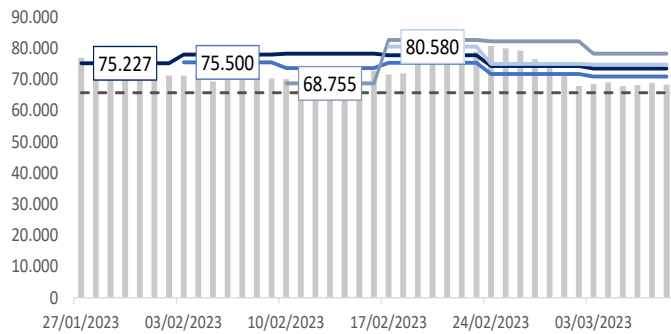
EVOLUÇÃO ENA [%MLT] - NORTE



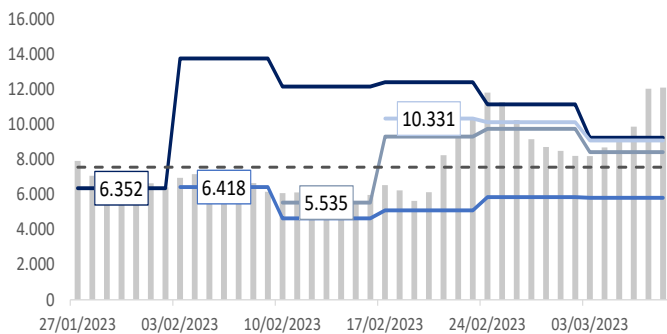
— 2018 — 2019 — 2020 — 2021 — 2022 - - - Prev\_ONS

### Evolução mensal da ENA

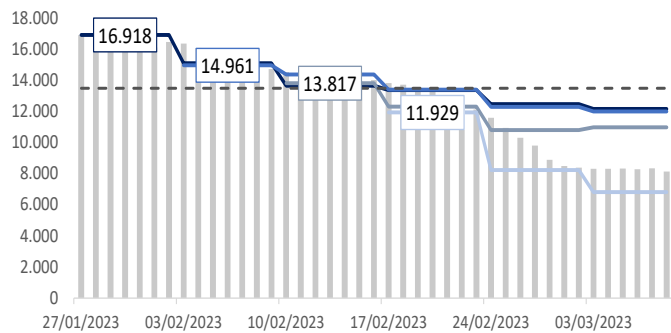
EVOLUÇÃO DA ENA [MWm] - SE/CO



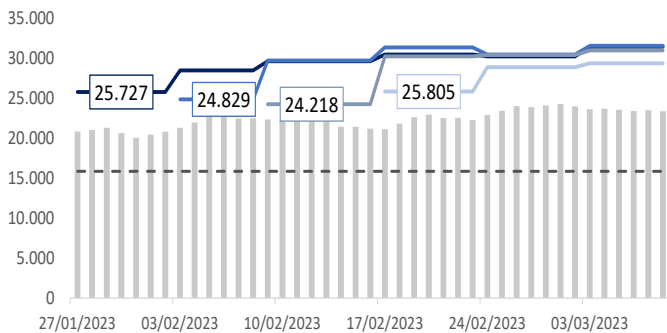
EVOLUÇÃO DA ENA [MWm] - SUL



EVOLUÇÃO DA ENA [MWm] - NE



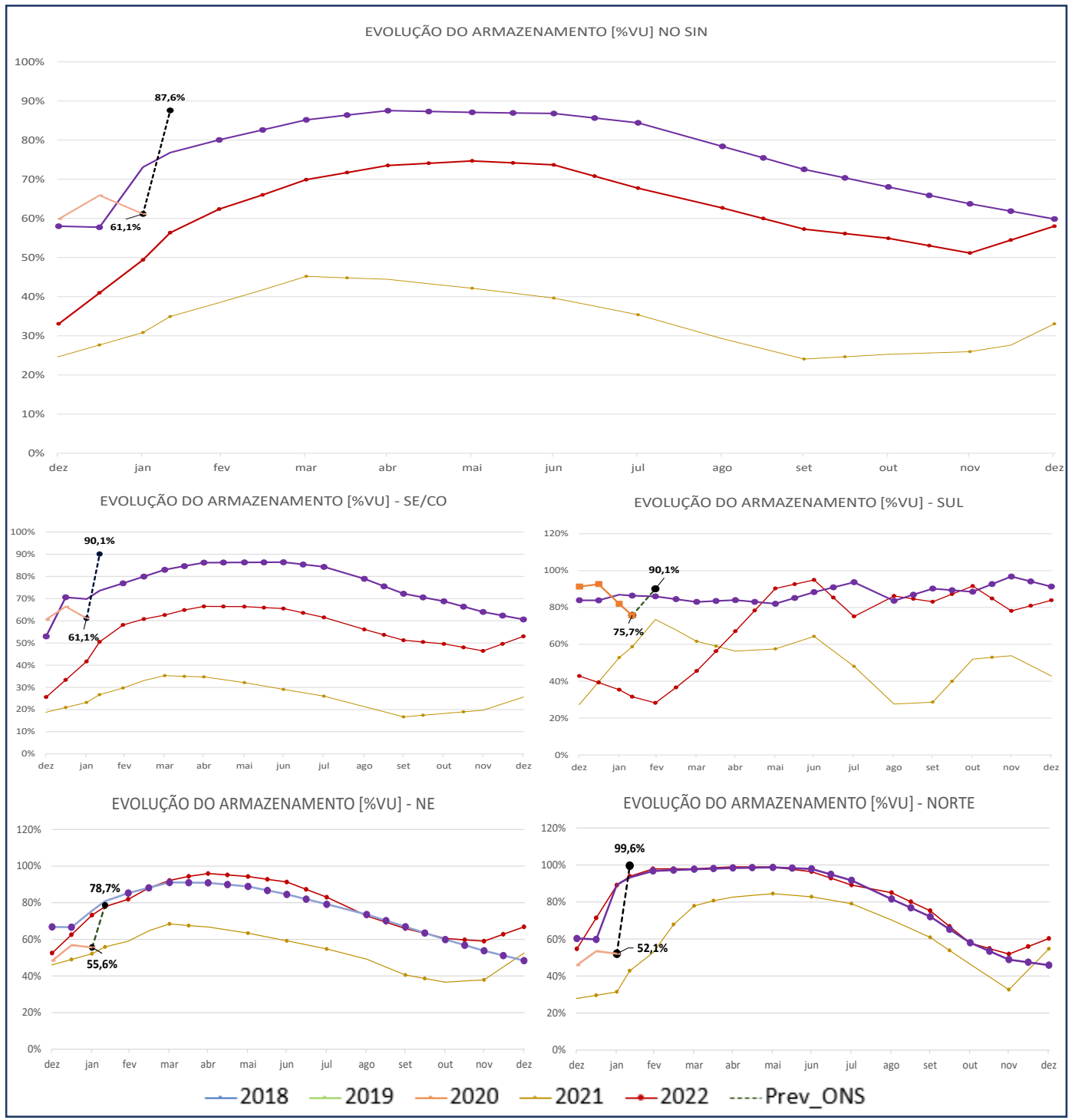
EVOLUÇÃO DA ENA [MWm] - NORTE



■ ENA Verificada — RV0 — RV1 — RV2 — RV3 — RV4 - - - MLT

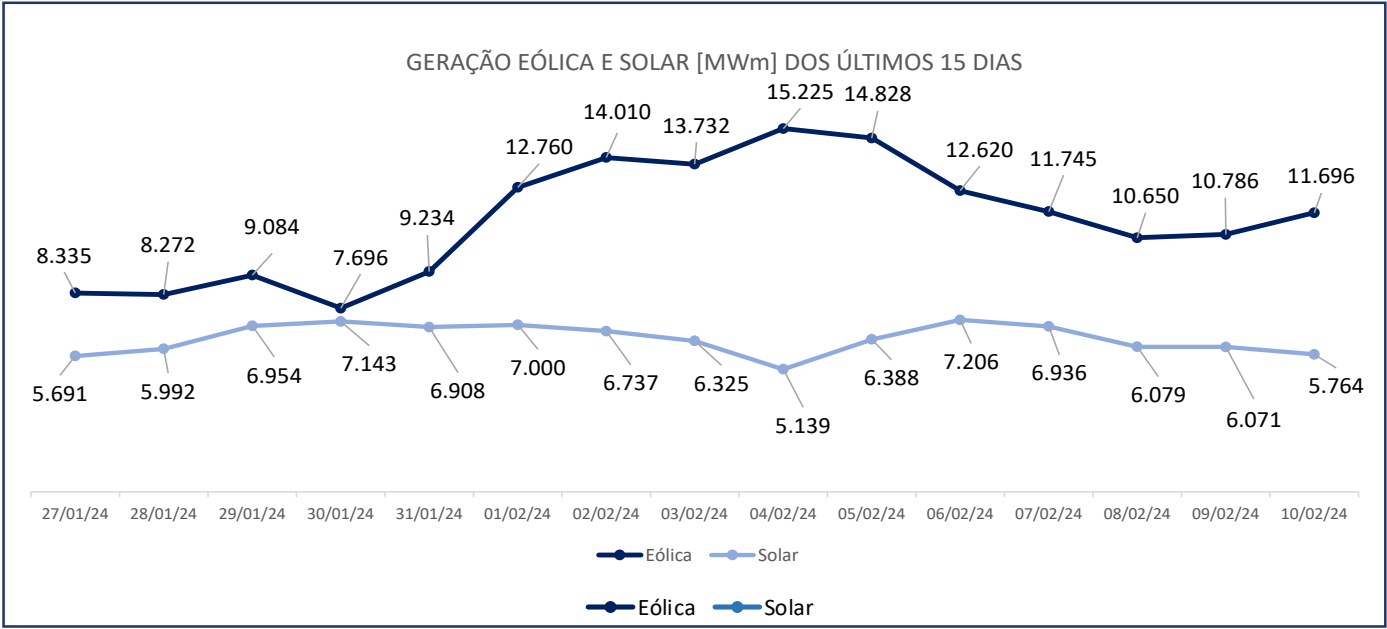
Fonte: IPDO/ONS

# Energia Armazenada (EArm) por subsistema



Fonte: IPDO/ONS

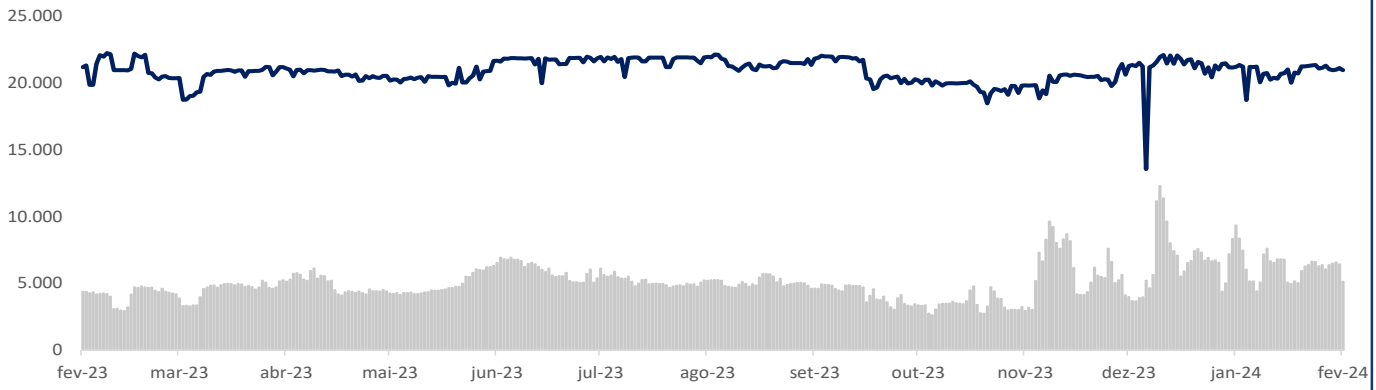
# Geração por Fonte Renovável Não-Controlável



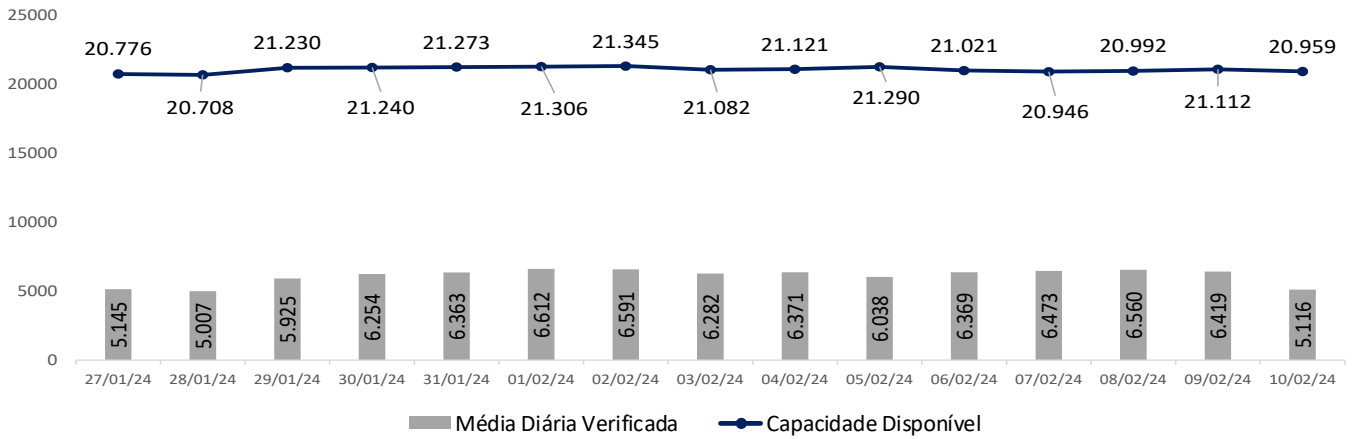
Fonte: IPDO/ONS

# Despacho Térmico

DESPACHO TÉRMICO [MWm] DOS ÚLTIMOS 12 MESES



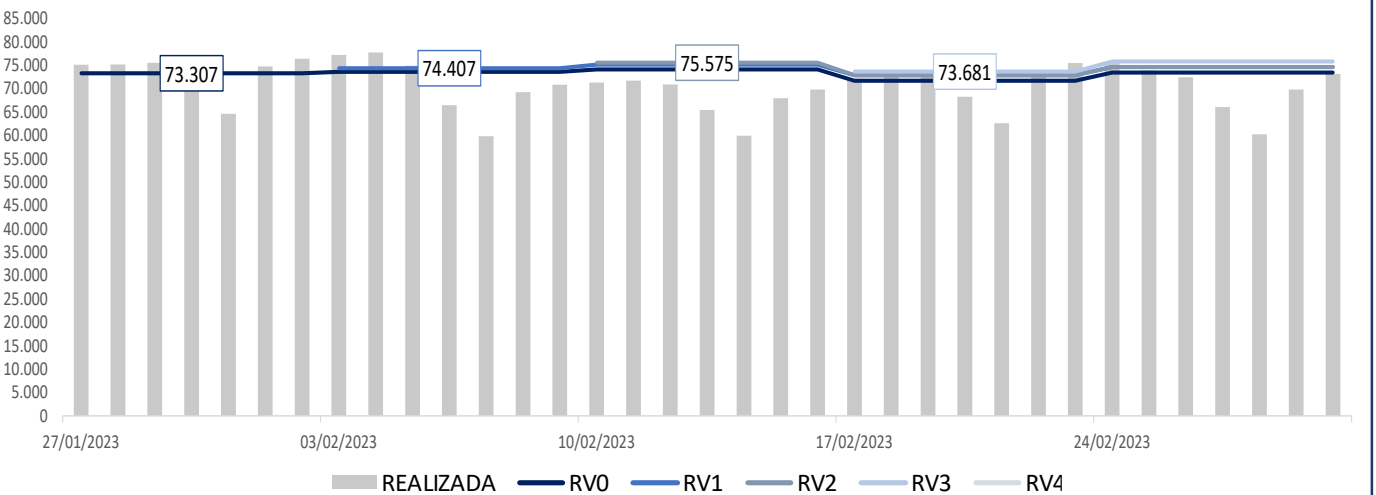
DESPACHO TÉRMICO [MWm] DOS ÚLTIMOS 15 DIAS



Fonte: IPDO/ONS

# Carga

EVOLUÇÃO DE CARGA [MWm] - SIN



CARGA [MWm] ATUAL x SEMANA ANTERIOR - SIN

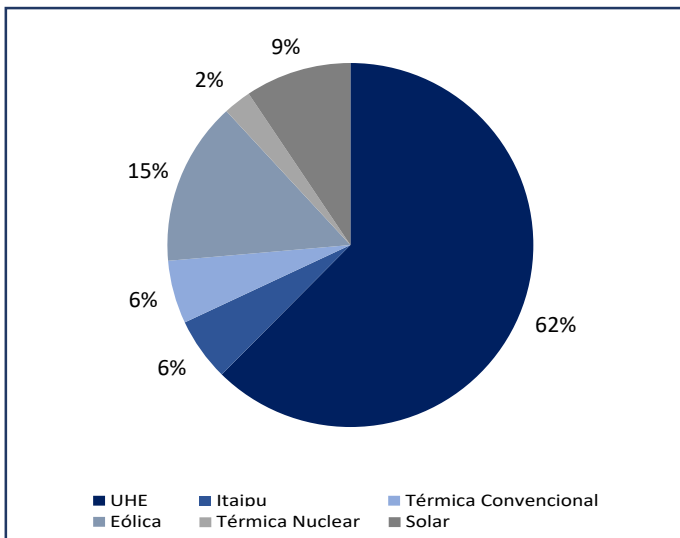
	domingo	segunda feira	terça feira	quarta feira	quinta feira	sexta feira	sábado
SEMANA ANTERIOR	68.199	80.174	84.786	85.424	83.801	83.179	77.417
Δ(%)	6,6%	5,8%	3,7%	4,4%	6,2%	6,6%	3,8%
SEMANA ATUAL	73.040	85.105	88.060	89.401	89.311	89.070	80.464

● Semana Atual    ● Semana Anterior

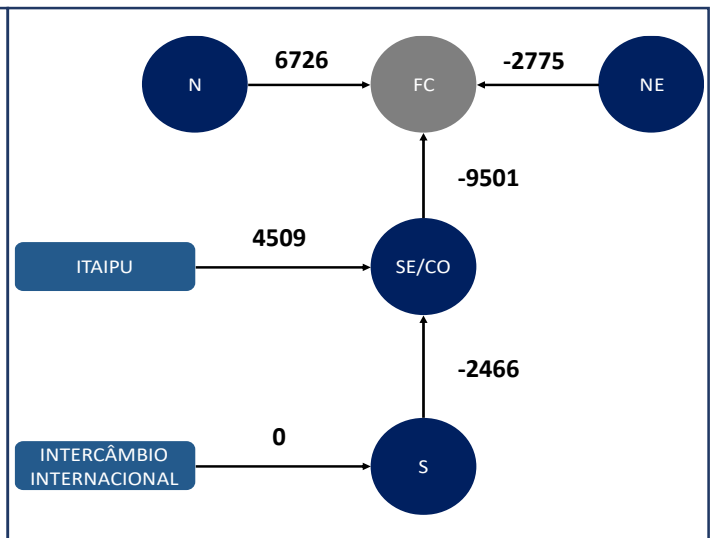
Fonte: IPDO/ONS

# Balanço Energético

GERAÇÃO REALIZADA NO DIA



FLUXO DE INTERCÂMBIO [MWm] NO DIA



Fonte: IPDO/ONS

## Lista de Abreviaturas

- EARM: Energia Armazenada
- ENA: Energia Natural Afluyente
- IPDO: Informativo Preliminar Diário da Operação
- MLT: Média de Longo Termo
- ONS: Operador Nacional do Sistema Elétrico
- SIN: Sistema Interligado Nacional



## Confidencialidade

As informações presentes neste relatório foram compiladas e organizadas pela equipe da MC&E, para todos os fins e efeitos, são consideradas confidenciais e de uso exclusivo dos clientes que contrataram o serviço. Neste contexto, a publicação, distribuição, reprodução e/ou comercialização deste material para terceiros será considerado descumprimento contratual sujeito as devidas penalidades.

## Disclaimer

A realização de análises, estudos e avaliações para tomadas de decisão do cliente, com base neste material, é de sua exclusiva responsabilidade. A MCE não se responsabiliza pelas operações executadas pelo contratante que basearam-se nos dados contidos neste relatório, dado que sua função é meramente informativa.

